

بسمه تعالی

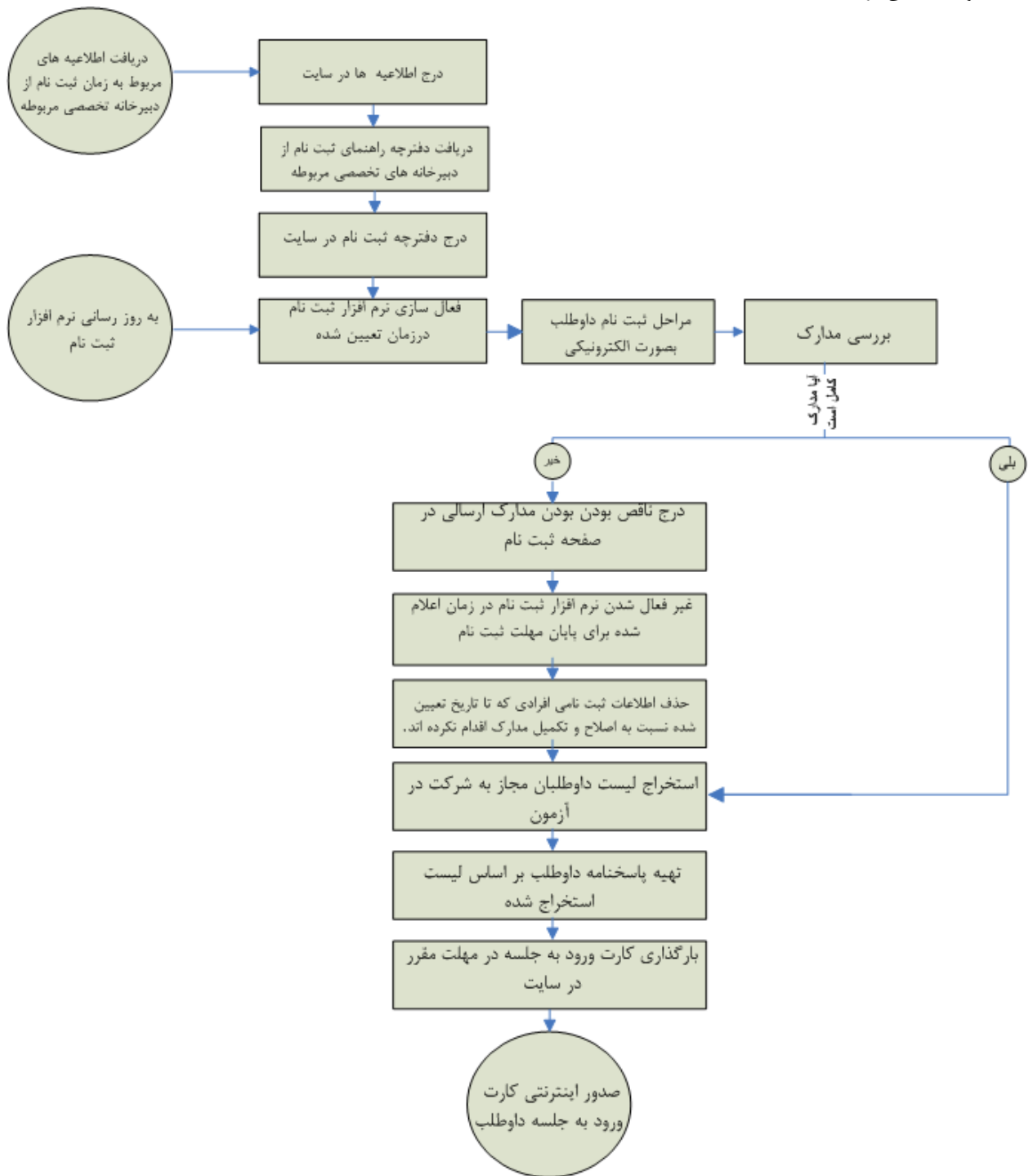
فرم شناسنامه خدمت دستگاه اجرایی

ضمیمه ۱

۱- عنوان خدمت:		۲- شناسه خدمت : 18041026000		
ثبت نام الکترونیکی آزمون های علوم پزشکی				
۳- ارائه دهنده خدمت	نام دستگاه اجرایی: مرکز سنجش آموزش پزشکی			
	نام دستگاه مادر: وزارت بهداشت درمان و آموزش پزشکی			
۴- مشخصات خدمت	شرح خدمت	ثبت نام اینترنتی آزمون های علوم پزشکی که شامل آزمون پذیرش دستیاری تخصصی پزشکی و دستیار فوق تخصصی، آزمون دکترای تخصصی ph.D، آزمون کارشناسی ارشد، ۶ مرتبه آزمون زبان انگلیسی عمومی (MHLE)، آزمون دکترای تخصصی داروسازی، آزمون ارزشیابی دانش آموختگان داروسازی خارج، آزمون پذیرش دستیار دندانپزشکی، آزمون جایابی فارغ التحصیلان دندانپزشکی خارج، ۲ مرتبه آزمون علوم پایه پزشکی، دندانپزشکی و داروسازی، ۲ مرتبه آزمون پیش کاروری پزشکی، آزمون دانشنامه (بورد) فوق تخصصی بالینی می باشد. این فرآیند در راستای اهداف دولت الکترونیک و تکریم ارباب رجوع با هدف جلوگیری از مراجعات غیر ضروری داوطلبان و سهولت ثبت نام برای آنها صورت می پذیرد.		
	نوع خدمت	خدمت به شهروندان (G2C)	متقاضیان ثبت نام در آزمون های مرکز سنجش آموزش پزشکی	
	ماهیت خدمت	حاکمیتی		
	سطح خدمت	ملی		
	رویداد مرتبط با:	موزش		
	نحوه آغاز خدمت	فرارسیدن زمانی مشخص		
	مدارک لازم برای انجام خدمت	کلیه مدارک مرتبط به ثبت نام هر آزمون نظیر مدارک فارغ التحصیلی مقطع قبل، فیش واریزی مبلغ تعیین شده برای ثبت نام، عکس داوطلب و مدارک مربوط به اتمام دوره طرح در صورت لزوم، اسکن کارت ملی و شناسنامه، معرفی نامه مرکز خدمات آموزشی برای اتباع خارج از کشور و فارغ التحصیلان خارج از کشور		
	۵- جزئیات خدمت	تواتر	یکبار برای هر آزمون در سال و برخی از آزمون ها نظیر MHLE بیش از یک بار در سال	
		هزینه ارایه خدمت (ریال) به خدمت گیرندگان	مبلغ (مبالغ)	شماره حساب (های) بانکی
			لیست مبلغ هر آزمون پیوست گردید.	۲۱۷۳۳۱۹۰۱۵۰۰۰
...				
۶- نحوه دسترسی به خدمت	مراحل خدمت	نوع ارائه	رسانه ارتباطی خدمت	
	نام سامانه مربوط به خدمت در صورت الکترونیکی بودن همه یا بخشی از آن:			
	<a href="http://www.sanjeshp.ir">http://www.sanjeshp.ir</a>			

<p>اینترنتی (مانند وبگاه دستگاه)  <a href="http://www.sanjeshp.ir">http://www.sanjeshp.ir</a> </p>	الکترونیکی	در مرحله اطلاع رسانی خدمت
اینترنتی (مانند وبگاه دستگاه)	الکترونیکی	در مرحله درخواست خدمت
اینترنتی (مانند وبگاه دستگاه) پست الکترونیک پیام کوتاه	الکترونیکی	در مرحله ارائه خدمت

- ۱- دریافت اطلاعاتی های مربوط به زمان ثبت نام از دبیرخانه تخصصی مربوطه
- ۲- درج اطلاعاتی های مربوط به شرایط و ضوابط و زمان ثبت نام آزمون در سایت مرکز سنجش
- ۳- دریافت دفترچه راهنمای ثبت نام شامل ضوابط، شرایط و مدارک مورد نیاز آزمون های علوم پزشکی از دبیرخانه های تخصصی مربوطه
- ۴- درج دفترچه راهنمای ثبت نام در سایت مرکز به آدرس <http://www.sanjeshp.ir>
- ۵- به روز رسانی نرم افزار ثبت نام بر اساس ضوابط و شرایط دفترچه راهنمای ثبت نام
- ۶- فعال سازی نرم افزار ثبت نام در سایت مرکز سنجش در زمان تعیین شده
- ۷- مراحل ثبت نام داوطلب بصورت الکترونیکی با طی مراحل واریز الکترونیکی وجه، دریافت کد پرداخت، تکمیل فرم ثبت نام، ارسال اسکن مدارک مورد نیاز و تایید و دریافت کد رهگیری اختصاصی به ازای هر داوطلب
- ۸- بررسی مدارک توسط کارشناس آزمون مربوطه و اعلام موارد ناقص
- ۹- درج ناقص بودن بودن مدارک ارسالی در صفحه ثبت نام هر داوطلب و اصلاح و تکمیل موارد ناقص توسط داوطلب در زمان ویرایش
- ۱۰- غیر فعال شدن نرم افزار ثبت نام در زمان اعلام شده برای پایان مهلت ثبت نام
- ۱۱- حذف اطلاعات ثبت نامی افرادی که تا تاریخ تعیین شده نسبت به اصلاح و تکمیل مدارک اقدام نکرده اند.
- ۱۲- استخراج لیست داوطلبان مجاز به شرکت در آزمون
- ۱۳- تهیه پاسخنامه داوطلب بر اساس لیست استخراج شده
- ۱۴- صدور اینترنتی کارت ورود به جلسه داوطلب



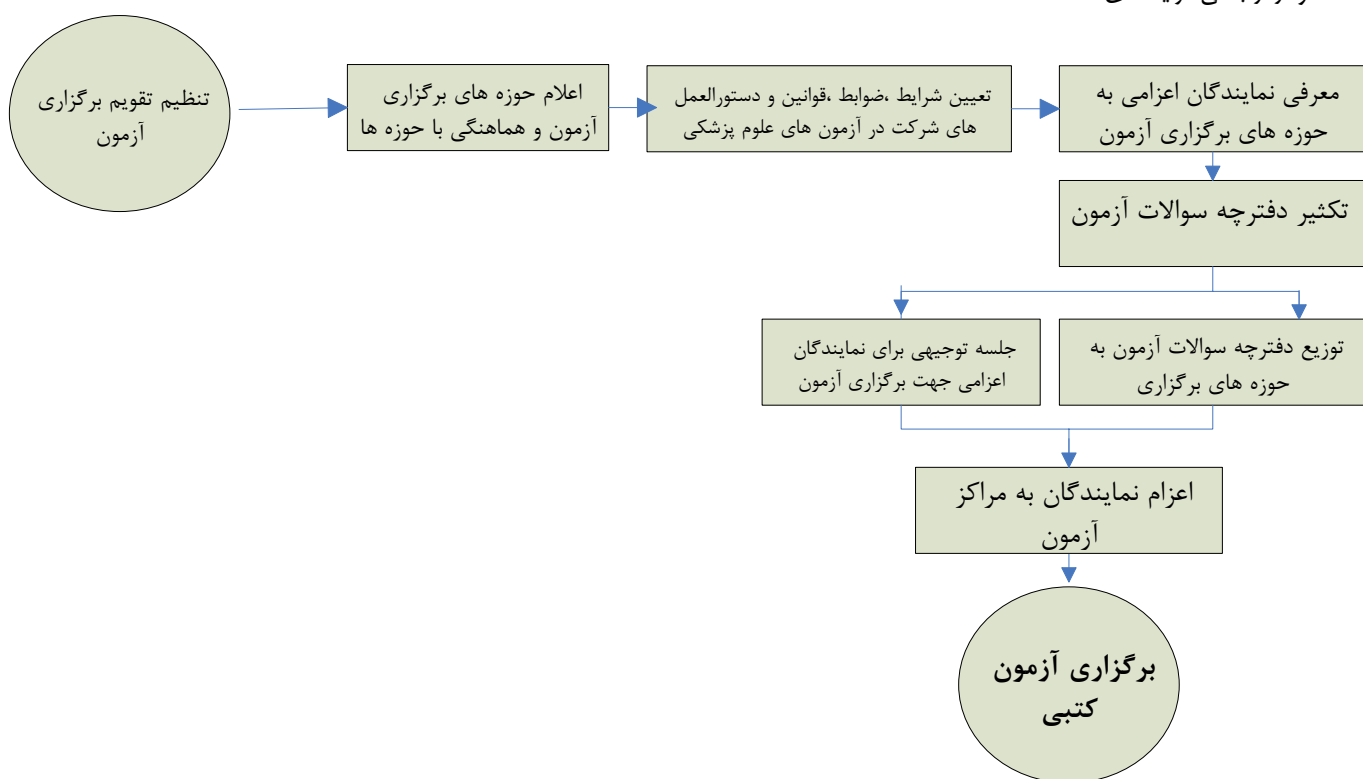
## فرم شناسنامه خدمت دستگاه اجرایی

ضمیمه ۱

۲- عنوان خدمت: برگزاری آزمون های علوم پزشکی قید شده در فرآیند اول		۲- شناسه خدمت: ۱۸۰۴۱۰۲۶۱۰۰		
۳- ارائه دهنده خدمت	نام دستگاه اجرایی: مرکز سنجش آموزش پزشکی			
	نام دستگاه مادر: وزارت بهداشت درمان و آموزش پزشکی			
۴- مشخصات خدمت	شرح خدمت		هدف از این فرآیند برگزاری آزمون های علوم پزشکی با حداکثر کارایی و با کمترین میزان خطا می باشد.	
	نوع خدمت		خدمت به شهروندان (G2C)	
	ماهیت خدمت		حاکمیتی	
	سطح خدمت		ملی	
	رویداد مرتبط با:		آموزش	
	نحوه آغاز خدمت		فرارسیدن زمانی مشخص	
	مدارک لازم برای انجام خدمت		کارت ورود به جلسه داوطلبان، کارت شناسایی معتبر	
	تواتر		یکبار برای هر آزمون در سال و برخی از آزمون ها نظیر MHLE بیش از یک بار در سال	
	آدرس دقیق و مستقیم خدمت در وبگاه در صورت الکترونیکی بودن همه یا بخشی از آن			
	نام سامانه مربوط به خدمت در صورت الکترونیکی بودن همه یا بخشی از آن:		<a href="http://www.sanjeshp.ir">http://www.sanjeshp.ir</a> 	
مرحله خدمت		نوع ارائه		
در مرحله اطلاع رسانی خدمت		الکترونیکی		
در مرحله درخواست خدمت		الکترونیکی		
مرحله تولید خدمت (فرآیند داخل دستگاه با ارتباط با دیگر دستگاه ها)		الکترونیکی		
در مرحله ارائه خدمت		غیرالکترونیکی		
		الکترونیکی		
در مرحله ارائه خدمت		غیرالکترونیکی		
		الکترونیکی		
در مرحله ارائه خدمت		غیرالکترونیکی		
		الکترونیکی		

- ۱- تنظیم تقویم برگزاری آزمون
- ۲- اعلام حوزه های برگزاری آزمون و هماهنگی با حوزه ها
- ۳- تعیین شرایط، ضوابط، قوانین و دستورالعمل های شرکت در آزمون های علوم پزشکی
- ۴- معرفی نمایندگان اعزامی به حوزه های برگزاری آزمون
- ۵- تکثیر دفترچه سوالات آزمون
- ۶- توزیع دفترچه سوالات آزمون به حوزه های برگزاری
- ۷- جلسه توجیهی برای نمایندگان اعزامی جهت برگزاری آزمون
- ۸- اعزام نمایندگان به مراکز آزمون
- ۹- برگزاری آزمون کتبی

۱۰- نمودار ارتباطی فرایندهای خدمت



نام و نام خانوادگی تکمیل کننده فرم: فریبا حسنی

تلفن: ۸۱۴۵۳۲۴۲

پست الکترونیک:  
f.hassan  
i@behd  
asht.go  
v.ir

واحد مربوط: مرکز سنجش آموزش پزشکی

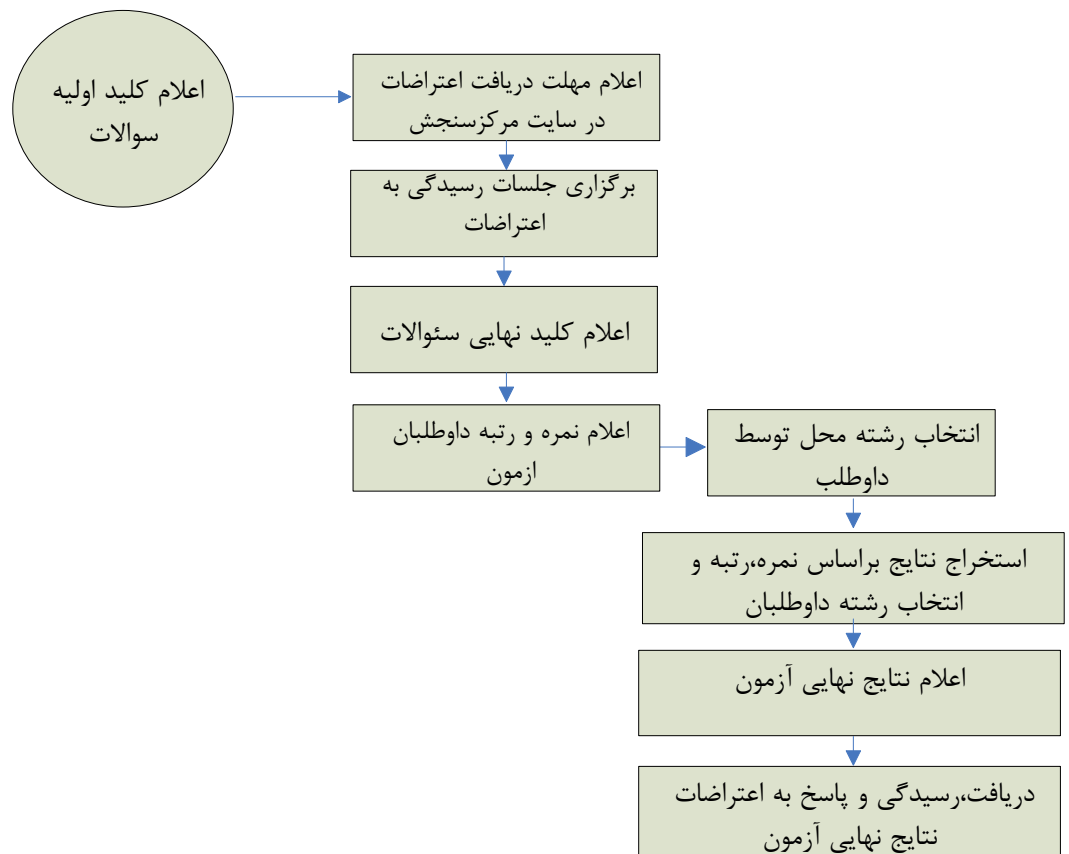
فرم شناسنامه خدمت دستگاه اجرایی

ضمیمه ۱

۳- عنوان خدمت:		۲- شناسه خدمت: ۱۸۰۴۱۰۲۶۱۰	
اعلام نتایج آزمون ها و رسیدگی به شکایات داوطلبان آزمون ها			
۳- ارائه دهنده خدمت	نام دستگاه اجرایی: مرکز سنجش آموزش پزشکی		
	نام دستگاه مادر: وزارت بهداشت درمان و آموزش پزشکی		
۴- مشخصات خدمت	شرح خدمت	هدف از این فرآیند افزایش رضایت ذینفعان و توسعه کیفی آزمون ها و رفع ایرادات مرکز در خصوص کلیه مراحل طراحی سوالات، برگزاری آزمون و اعلام نتایج است.	
	نوع خدمت	خدمت به شهروندان (G2C)	شرکت کنندگان آزمون های وزارت بهداشت
	ماهیت خدمت	حاکمیتی	نوع مخاطبین
	سطح خدمت	ملی	
	رویداد مرتبط با:	آموزش	
	نحوه آغاز خدمت	فرارسیدن زمانی مشخص	
۵- جزئیات خدمت	تواتر	یکبار برای هر آزمون در سال و برخی از آزمون ها نظیر MHLE بیش از یک بار در سال	
۶- نحوه دسترسی به خدمت	آدرس دقیق و مستقیم خدمت در وبگاه در صورت الکترونیکی بودن همه یا بخشی از آن		
	محل اعلام نتایج هر آزمون در سایت مرکز سنجش آموزش پزشکی		
	نام سامانه مربوط به خدمت در صورت الکترونیکی بودن همه یا بخشی از آن:		
	<a href="http://www.sanjeshp.ir">http://www.sanjeshp.ir</a>		
	مرحله خدمت	نوع ارائه	رسانه ارتباطی خدمت
	مرحله اطلاع رسانی خدمت	الکترونیکی	اینترنتی (مانند وبگاه دستگاه) تلفن همراه (برنامه کاربردی)
	مرحله درخواست خدمت	الکترونیکی	اینترنتی (مانند وبگاه دستگاه) تلفن همراه (برنامه کاربردی)
	مرحله تولید خدمت (فراپید داخل دستگاه یا ارتباط با دیگر دستگاه ها)	الکترونیکی	اینترنتی (مانند درگاه دستگاه)
	مرحله تولید خدمت (فراپید داخل دستگاه یا ارتباط با دیگر دستگاه ها)	غیر الکترونیکی	مراجعه نمایندگان حوزه های امتحانی در جلسات توجیهی
	مرحله ارائه خدمت	الکترونیکی	اینترنتی (مانند وبگاه دستگاه) تلفن همراه (برنامه کاربردی)
۹	۱		

- ۱- اعلام کلید اولیه سوالات
- ۲- اعلام مهلت دریافت اعتراضات در سایت مرکز سنجش
- ۳- برگزاری جلسات رسیدگی به اعتراضات
- ۴- اعلام کلید نهایی سوالات
- ۵- اعلام نمره و رتبه داوطلبان آزمون
- ۶- انتخاب رشته محل توسط داوطلب
- ۷- استخراج نتایج براساس نمره،رتبه و انتخاب رشته داوطلبان
- ۸- اعلام نتایج نهایی آزمون
- ۹- دریافت،رسیدگی و پاسخ به اعتراضات نتایج نهایی آزمون

۱۰- نمودار ارتباطی فرایندهای خدمت



نام و نام خانوادگی تکمیل کننده فرم: فریبا حسنی

تلفن: ۸۱۴۵۳۲۴۲

پست الکترونیک:

f.hassani@behdasht.gov.ir

واحد مربوط: مرکز سنجش آموزش پزشکی

## فرم شناسنامه خدمت دستگاه اجرایی

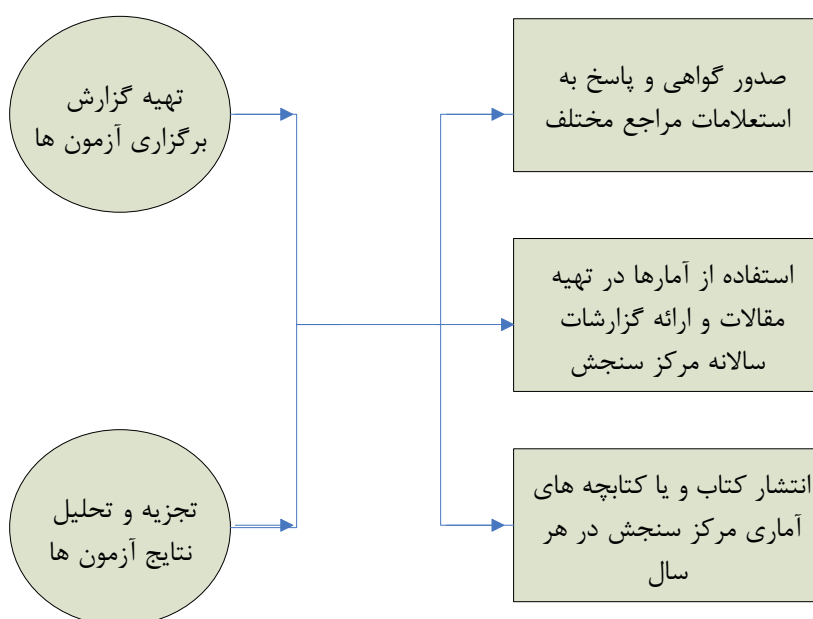
ضمیمه ۱

۴- عنوان خدمت: ارزشیابی کلیه آزمون های علوم پزشکی قید شده در بالا		۲- شناسه خدمت: ۱۸۰۴۱۰۲۶۱۰۲	
۳- ارائه دهنده خدمت	نام دستگاه اجرایی: مرکز سنجش آموزش پزشکی		
	نام دستگاه مادر: وزارت بهداشت درمان و آموزش پزشکی		
۴- مشخصات خدمت	شرح خدمت		
	هدف از این فرآیند ارتقای علمی دانشگاهها در رشته های مختلف و تهیه اطلاعات سودمند برای دانشگاههای وزارت متبوع برای تصمیم گیری مبتنی بر شواهد است.		
	نوع خدمت	خدمت به شهروندان (G2C) خدمت به کسب و کار (G2B)	
	ماهیت خدمت	حاکمیتی	
	سطح خدمت	ملی	
۵- جزئیات خدمت	رویداد مرتبط با:	آموزش	
	نحوه آغاز خدمت	تشخیص دستگاه	
	آمار تعداد خدمت گیرندگان		
	متوسط مدت زمان ارائه خدمت:		
	تواتر	یکبار برای هر آزمون در سال و برخی از آزمون ها نظیر MHLE بیش از یک بار در سال	
۶- نحوه دسترسی به خدمت			
آدرس قیق و مستقیم خدمت در وبگاه در صورت الکترونیکی بودن همه یا بخشی از آن			
محل اعلام نتایج هر آزمون در سایت مرکز سنجش آموزش پزشکی			
نام سامانه مربوط به خدمت در صورت الکترونیکی بودن همه یا بخشی از آن:			
مراحل خدمت	نوع ارائه	رسانه ارتباطی خدمت	
در مرحله اطلاع رسانی خدمت	الکترونیکی		
در مرحله درخواست خدمت	غیرالکترونیکی	ذکر ضرورت مراجعه حضوری	سایر:
در مرحله درخواست خدمت	غیرالکترونیکی	ذکر ضرورت مراجعه حضوری: سایر	
در مرحله ارائه خدمت	الکترونیکی	اینترنتی (مانند وبگاه دستگاه) پست الکترونیک سایر (با ذکر نحوه دسترسی) از طریق اتوماسیون اداری	
در مرحله ارائه خدمت	غیرالکترونیکی	ذکر ضرورت مراجعه حضوری	سایر:



- ۱- تهیه گزارش برگزاری آزمون ها
- ۲- تجزیه و تحلیل نتایج آزمون ها
- ۳- صدور گواهی و پاسخ به استعلامات مراجع مختلف
- ۴- استفاده از آمارها در تهیه مقالات و ارائه گزارشات سالانه مرکز سنجش
- ۵- انتشار کتاب و یا کتابچه های آماری مرکز سنجش در هر سال

۱۰- نمودار ارتباطی فرایندهای خدمت



نام و نام خانوادگی تکمیل کننده فرم: فریبا حسنی

تلفن: ۸۱۴۵۳۲۴۲

پست الکترونیک:

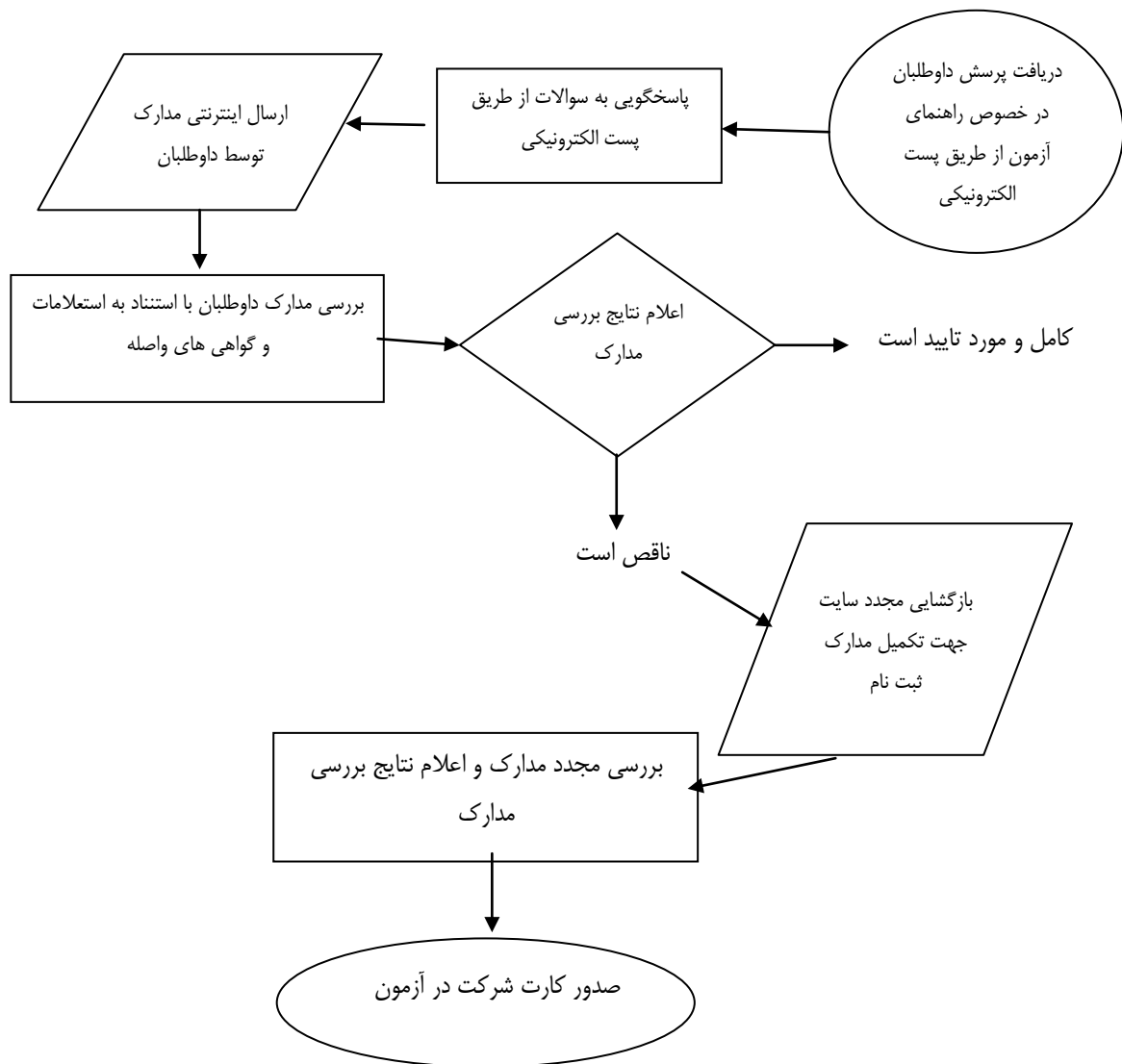
f.hassani@be  
hdasht.gov.ir

واحد مربوط: مرکز سنجش آموزش پزشکی

۱- عنوان خدمت: آزمون دستیاری دندانپزشکی		۲- شناسه خدمت: ۱۸۰۴۱۰۲۶۱۰۳	
۳- ارائه دهنده خدمت	نام دستگاه اجرایی: دبیرخانه شورای آموزش دندانپزشکی و تخصصی		
	نام دستگاه مادر: وزارت بهداشت، درمان و آموزش پزشکی		
۴- مشخصات خدمت	شرح خدمت		
	<p>آزمون پذیرش دستیار دندانپزشکی سالیانه یکبار به منظور پذیرش دستیار در رشته های تخصصی دندانپزشکی برگزار می گردد و دارندگان مدرک دندانپزشکی عمومی در این آزمون به رقابت می پردازند. داوطلبان شرکت در آزمون موظفند در موعد مقرر با مراجعه به سایت اینترنتی و تکمیل فرم درخواست ثبت نام نسبت به ارسال مدارک خود( که قبلا اسکن کرده اند) اقدام نمایند. پس از پایان مهلت ثبت نام متقاضیان شرکت در آزمون، مرکز سنجش نسبت به بازگشایی سایت برای دبیرخانه جهت بررسی مدارک داوطلبان اقدام می نماید. پس از انجام فرایند بررسی مدارک توسط دبیرخانه شورای آموزش دندانپزشکی و تخصصی، افرادی که مدارکشان کامل و مورد تایید است در زمان مقرر می توانند از طریق سایت مرکز سنجش، اقدام به دریافت کارت ورود به جلسه آزمون نمایند و داوطلبانی که مدارکشان ناقص اعلام شده در مورد مدارک بومی در یک مرحله و در خصوص دیگر مدارک در دو مرحله امکان تکمیل مدارک میسر خواهد بود که کارشناس مربوطه، مدارک تکمیل شده را مجددا مورد بررسی قرار داده و اعلام وضعیت می نماید. داوطلبان متقاضی پذیرش بومی که در مرحله اول، نسبت به تکمیل مدارک بومی اقدام ننموده باشند ولی دیگر مدارک ایشان فاقد نقص بوده است در این مرحله با اعلام کامل بودن مدارک در لیست داوطلبان سهمیه آزاد قرار می گیرند. داوطلبانی که مدارکشان در مرحله دوم نیز همچنان ناقص مدرک داشته باشند، از زمان دسترسی داوطلبان به دریافت کارت ورود به جلسه آزمون، در صورت تکمیل مدارک از طریق پست الکترونیکی مرکز سنجش و یا ارسال مدارک از طریق نمابر، امکان صدور کارت شرکت در آزمون را در صورت تکمیل مدارک خواهند داشت.</p>		
	نوع خدمت	<input type="checkbox"/> خدمت به شهروندان (G2C)	
	ماهیت خدمت	تصدی گری	
	سطح خدمت	ملی	
	رویداد مرتبط با:	آموزش	
	نحوه آغاز خدمت	تشخیص دستگاه	
	مدارک لازم برای انجام خدمت	<p>عکس-کلیه صفحات شناسنامه-کارت ملی-کارت نظام وظیفه-معافیت یا پایان طرح-گواهی دانشجویی آخر صادره از دانشگاه-گواهی اشتغال مورد تایید دانشگاه-حکم کارگزینی-فرم بومی و استشهاد محلی-دانشنامه- معرفی نامه از مرکز خدمات آموزشی - معرفی نامه از ارگان های ذیربط نیروهای مسلح- (کلیه موارد حسب مورد)</p>	
	قوانین و مقررات بالادستی	<p>مصوبات نشست شورای آموزش دندانپزشکی و تخصصی دستورالعمل و راهنمای آزمون دستیاری دندانپزشکی مندرج در سایت مرکز سنجش آموزش پزشکی</p>	
	۵- جزئیات خدمت	آمار تعداد خدمت گیرندگان	۱۵۰۰ در سال
متوسط مدت زمان ارایه خدمت:		تا اعلام نتایج بررسی مدارک حدود ۴۰ روز	
تعداد بار مراجعه حضوری		فرایند اینترنتی است	
۶- نحوه دسترسی به خدمت	آدرس دقیق و مستقیم خدمت در وبگاه در صورت الکترونیکی بودن همه یا بخشی از آن		
	<p>• <a href="http://www.sanjeshp.ir">http://www.sanjeshp.ir</a> . جهت ارسال مدارک توسط داوطلبان  <b>dastyardent@sanjeshp.ir</b> جهت امکان ارسال نامه های الکترونیکی توسط داوطلبان</p>		
	نام سامانه مربوط به خدمت در صورت الکترونیکی بودن همه یا بخشی از آن:		

مراسله ارتباطی خدمت		نوع ارائه	مراحل خدمت			
اینترنتی (مانند وبگاه دستگاه)		الکترونیکی	در مرحله اطلاع رسانی خدمت			
اینترنتی (مانند وبگاه دستگاه)		الکترونیکی	در مرحله درخواست خدمت			
اینترنتی (مانند درگاه دستگاه) اینترانتی (مانند اینترانت داخلی دستگاه یا ERP)		الکترونیکی	مرحله تولید خدمت (فرایند داخل دستگاه با ارتباط با دیگر دستگاه ها)			
هماهنگی با مرکز سنجش آموزش پزشکی جهت به روز رسانی فرم ثبت نام و زمان های بازگشایی سایت		غیر الکترونیکی	در ضرورت مراجعه حضوری			
اینترنتی (مانند وبگاه دستگاه) پست الکترونیک		الکترونیکی	در مرحله ارائه خدمت			
استعلام		فیلدهای موردتبادل		نام سامانه های دیگر		
استعلام غیر الکترونیکی	استعلام الکترونیکی		تهدیه تقویم/بازگشایی سایت و رفع مشکلات سایت و ایمیل	مرکز سنجش آموزش پزشکی		
	دسته ای (Batch)	برخط online		ارائه معرفی نامه برای داوطلبان فارغ التحصیل مقطع تخصص خارج از کشور و اتباع غیر ایرانی	مرکز خدمات آموزشی	
<input checked="" type="checkbox"/>	<input checked="" type="checkbox"/>	<input checked="" type="checkbox"/>	استعلام درخواست های خاص	دفتر امور حقوقی		
۷- ارتباط خدمت با سایر سامانه ها (بانکهای اطلاعاتی) در دستگاه						
اگر استعلام غیر الکترونیکی است، استعلام توسط:	استعلام الکترونیکی		مبلغ (در صورت پرداخت هزینه)	فیلدهای موردتبادل	نام سامانه های دستگاه دیگر	نام دستگاه دیگر
	دسته ای (Batch)	برخط online				
<input checked="" type="checkbox"/>	<input type="checkbox"/>	<input checked="" type="checkbox"/>		تایید گواهی اشتغال		معاونت درمان دانشگاهها
<input checked="" type="checkbox"/>	<input type="checkbox"/>	<input checked="" type="checkbox"/>		تایید گواهی طرح نیروی انسانی		معاونت توسعه دانشگاهها
<input checked="" type="checkbox"/>	<input type="checkbox"/>	<input type="checkbox"/>		تایید فرم های بومی		ریاست دانشگاهها
<input checked="" type="checkbox"/>	<input type="checkbox"/>	<input type="checkbox"/>		تایید فرم استشهاد		کلانتری ها
<input checked="" type="checkbox"/>	<input type="checkbox"/>	<input type="checkbox"/>		تایید فرم استشهاد		شورای شهر ها
<input checked="" type="checkbox"/>	<input type="checkbox"/>	<input type="checkbox"/>		تاییدیه تحصیل در مقاطع ابتدایی راهنمایی و متوسطه		آموزش و پرورش
<input checked="" type="checkbox"/>	<input type="checkbox"/>	<input type="checkbox"/>		تایید گواهی خدمت نظام وظیفه		یگان های نظامی
۸- ارتباط خدمت با سایر دستگاههای دیگر						

		✓		اعلام حائزین شرایط شرکت در آزمون و بهره گیرندگان از سهمیه مازاد نیروهای مسلح/اعلام رشته های مورد نیاز	ارگان های نیروهای مسلح	
✓	مراجعه کننده	✓		بررسی صلاحیت داوطلبان تحصیل در آن دانشگاه	دانشگاه شاهد	
۱- دریافت پرسش داوطلبان در خصوص راهنمای آزمون از طریق پست الکترونیکی						
۲- پاسخگویی به سوالات از طریق پست الکترونیکی						
۳- ارسال اینترنتی مدارک داوطلبان						
۴- بررسی مدارک داوطلبان با استناد به استعلامات و گواهی های واصله						
۵- اعلام نتایج بررسی مدارک						
۶- بازگشایی مجدد سایت جهت تکمیل مدارک ثبت نام						
۷- بررسی مجدد مدارک						
۸- اعلام نتایج بررسی مدارک						
۹- صدور کارت شرکت در آزمون						
						۹- عناوین فرایندهای خدمت



<p>واحد مربوط: دبیرخانه شورای آموزش دندانپزشکی و تخصصی</p>	<p>پست الکترونیک:</p>	<p>تلفن:</p>	<p>نام و نام خانوادگی تکمیل کننده فرم:</p>
--	-----------------------	--------------	--